



# 練馬駅

—練馬66期—

# 土地分譲可!!

※①~③号棟のみ対応可能です

西武池袋線「練馬駅」まで 徒歩 約12分

- 物件概要
- 地番：東京都練馬区豊玉中2-18-7.23
- 交通：西武池袋線「練馬駅」より約945m
- 用途地域：準住居地域/第2種高度地区
  - ：建ぺい率60% 容積率300%（前面道路幅員による）
  - ：防火地域
  - ：第1種中高層住居専用地域/第2種高度地区
  - ：建ぺい率60% 容積率200%（前面道路幅員による）
  - ：準防火地域
- 設備：公営水道 公共下水 東京電力 都市ガス
- 備考：株式会社日本住宅保証検査機構 JIOWAが家の保険
  - ：土地販売時 ブロックフェンス費用 10,800円/m（税込み）
  - ：建築確認番号/8号棟…第19UD3T建00665号
- 土地権利：所有権 私道：開発道路 各1/5

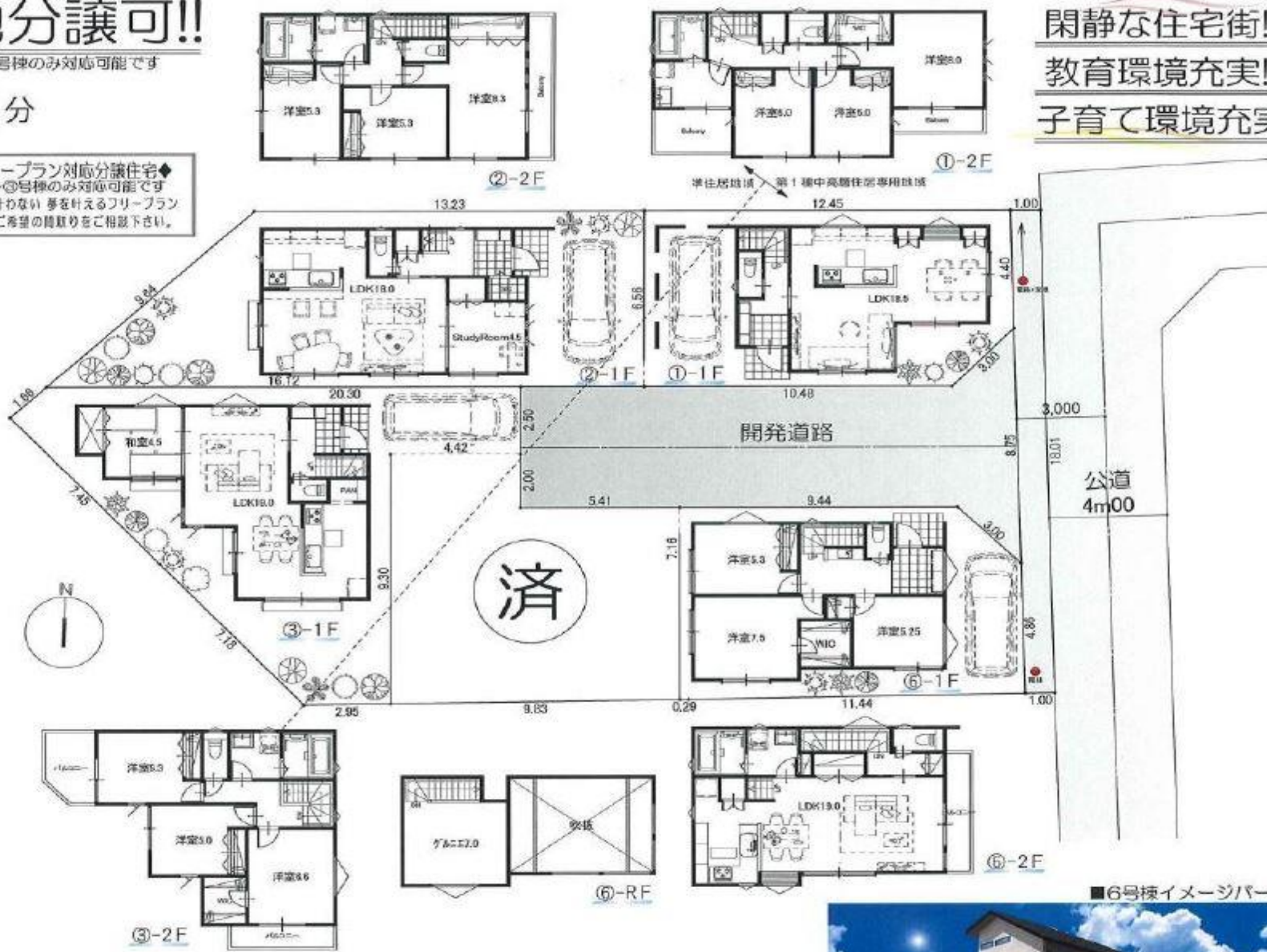
### ■案内図



### ■面積・価格表

	敷地面積㎡ (坪)	1F床面積㎡ (坪)	2F床面積㎡ (坪)	延床面積㎡ (坪)	土地建物価格 (万円)	土地価格 (万円)
①	80.01 (24.20)	38.88 (11.76)	50.22 (15.19)	89.10 (26.99)	6,690	5,380
②	110.01 (33.27)	47.79 (14.45)	48.60 (14.70)	96.39 (29.15)	7,190	5,880
③	110.00 (33.27)	47.79 (14.45)	46.98 (14.21)	94.77 (28.66)	6,690	5,380
⑥	80.01 (24.20)	46.17 (13.96)	47.79 (14.45)	93.96 (28.42)	6,390	

◆フリープラン対応分譲住宅◆  
※①~③号棟のみ対応可能です  
賃貸では叶わない夢を叶えるフリープラン  
お客様の希望のプランをご相談下さい。



閑静な住宅街!!  
教育環境充実!!  
子育て環境充実!!

⑥号棟モデル仕様住宅  
堂々完成!!内覧可能!!



・本図面にはオプション工事項目が含まれております。  
・図面と相違がある場合は現況を優先させていただきます。

東京都知事免許 (1) 第99286号 〒176-0001 東京都練馬区練馬4丁目15-11

## 豊島園城南土地

TEL: 03-3992-5714 FAX: 03-3992-4291 定休日: 水

客付会社さまへ

- 手数料：3.00%
- 取引態様：媒介
- 情報公開日